

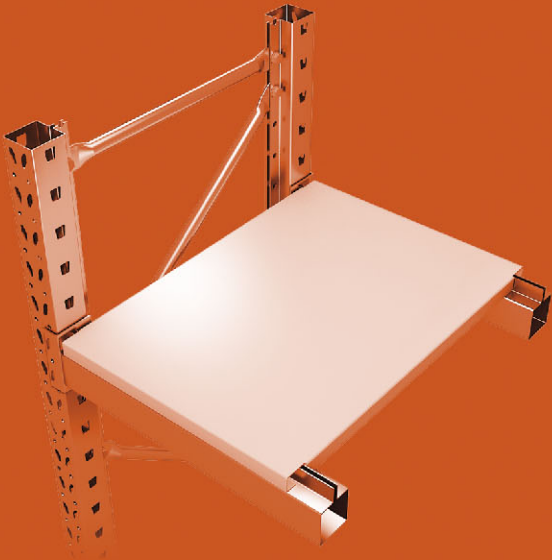


**SHELF**

**SYSTEMS**

**SHELVING**

*Serve Industry 4.0*



## LONG SPAN SHELVING SYSTEMS

Shelvings is mostly welcome to Industry 4.0 today. Because it is rather to serve the larger Storage Capacity, To serve modern Supply Chain, demand and supply.

Industry 4.0 has innovated to manage things done automatically, i.e. Barcoding systems, RFID systems.

Physical material management is supported by Shelvings as the hardware. With the Shelvings Man can manage things done by Storage and Retrieval Systems.

Newly Industrial Shelving Design will provide project completion shorter time because of the pre fabrication. Assemble makes modulation and part list industrial Standard. Privilege to relocation or reassemble always. No more civil construction concerned.

Multi-tiers Shelvings advantage will provide Space Saving, Self-Stackable structure with. Gang-way plate. manually accessible to every bay with reliable rigidity Structure.

Long Span Shelving- systems has support pre loaded 250 up to 400 kgs. Per Shelf Plate. Shelf Plate is 1800 mm. length , and 500 max.in width.\*Industrial standard is conventionally applied in this Shelving-systems.

Logistics Engineering Design has created the Medium Duty Racking Systems that will support more loading Capacity. \*Customization is mostly applied for this Racking Systems.

With newly steel profile < close loop square > makes it ready for Beam as standard Length 2750 mm., the steel-plates is ready to integrate with Beams for Storage goods. Or Steel wire-deck. ( as shown photo page 3) There 2 choices practically to be used and recommended.



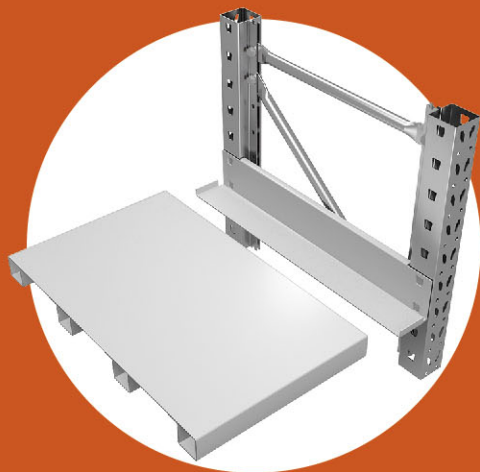
***“ LPI Serving to Industrial 4.0 ”***

Medium duty racking is different from Long-span Shelving By means of Beam and Shelf-Plate (no beam). That is all about Shelvings in Larger Storage Systems. In the practically design and usage at modern of time.

# LONG SPAN SHELVING

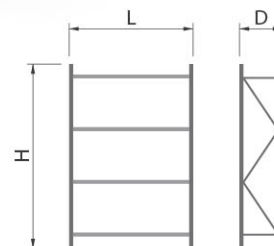
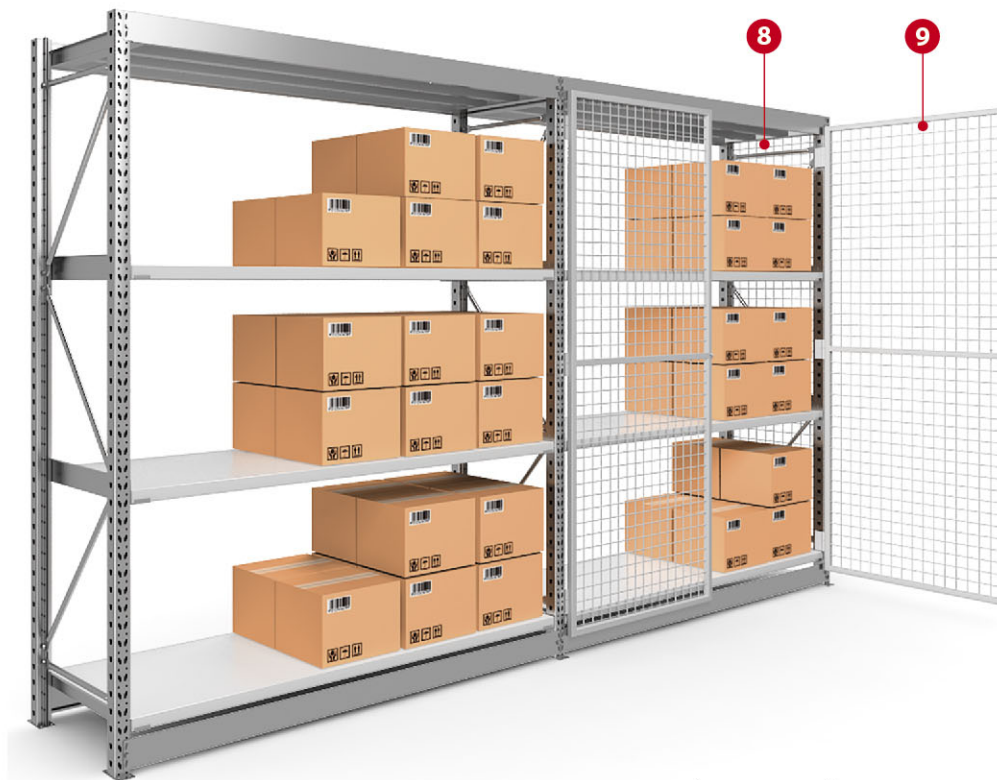
Long Span Shelving is the medium-size shelves designs to match the long span shelf plate which is suitable for goods in box packaging such as spare parts, stock and etc. steel shelf plate can load 200-300 kg. per level.

เป็นชั้นวางสินค้าขนาดกลาง ที่ออกแบบที่ช่องเพนขึ้นมีความยาวมากขึ้น (Long Span) เหมาะสำหรับการจัดเก็บสินค้าประเภทกล่อง /ลัง เช่น อะไหล่ชิ้นส่วน, สติ๊กเกอร์สินค้า ฯลฯ เพนขึ้นเหล็กสามารถรับน้ำหนักได้ 200-300 กก.ต่อเพนขึ้น



Support Shelf Plate

- ✓ Long span shelving up to 1,800-2,000 mm.
- ✓ It is easy installation and adjustable loads levels
- ✓ The height of each level can be adjusted by pitch 50 mm. freely.



## Standard Dimensions:

Depth (D) : 400 - 600 mm.  
Length (L) : 1800 - 2000 mm.  
Height (H) : 2000 - 3000 mm.

## Loading:

Load / Level : 200 - 300 Kg.

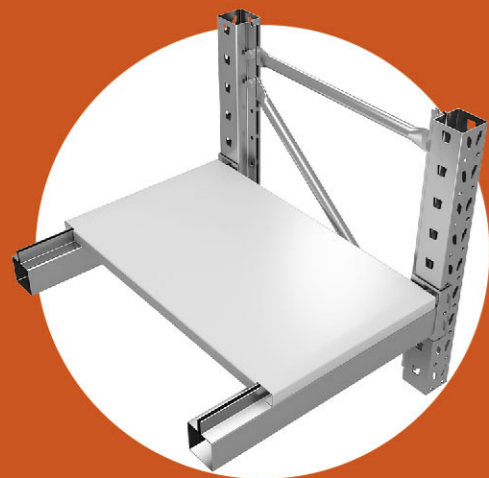
## Shelving Parts and Components

- |                  |                       |
|------------------|-----------------------|
| 1 Upright Column | 6 Shelf Plate         |
| 2 Hor. Brace     | 7 Support Shelf Plate |
| 3 Dia. Brace     | 8 Wire Mesh Panels    |
| 4 Top Beam       | 9 Wire Mesh Doors     |
| 5 Bottom Beam    |                       |

# MEDIUM RACKING

Medium Racking is the storage shelving which designed to store medium to heavy weight goods approx. 300-800 kg./level. It is suitable for medium sized warehouse. Its floor can be steel shelf plate or steel wire decking

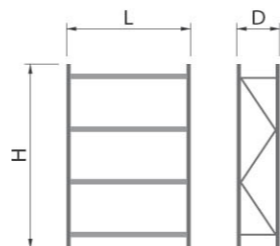
เป็นชั้นวางสินค้าที่ออกแบบเพื่อใช้จัดเก็บสินค้าหนักขนาดกลางถึงหนัก ประมาณ 300-800 กก. ต่อระดับชั้น เหมาะสำหรับคลังสินค้าขนาดกลาง แผ่นปูพื้นมีให้เลือกใช้ทั้งแบบ ปูแผ่นชั้นเหล็กหรือปูด้วยแผ่นตะแกรงเหล็ก



Beam with Shelf Plate



- ✓ Long span beams up to 1,800-2,400 mm.
- ✓ It is easy installation and adjustable loads levels
- ✓ The height of each level can be adjusted by pitch 50 mm. freely.

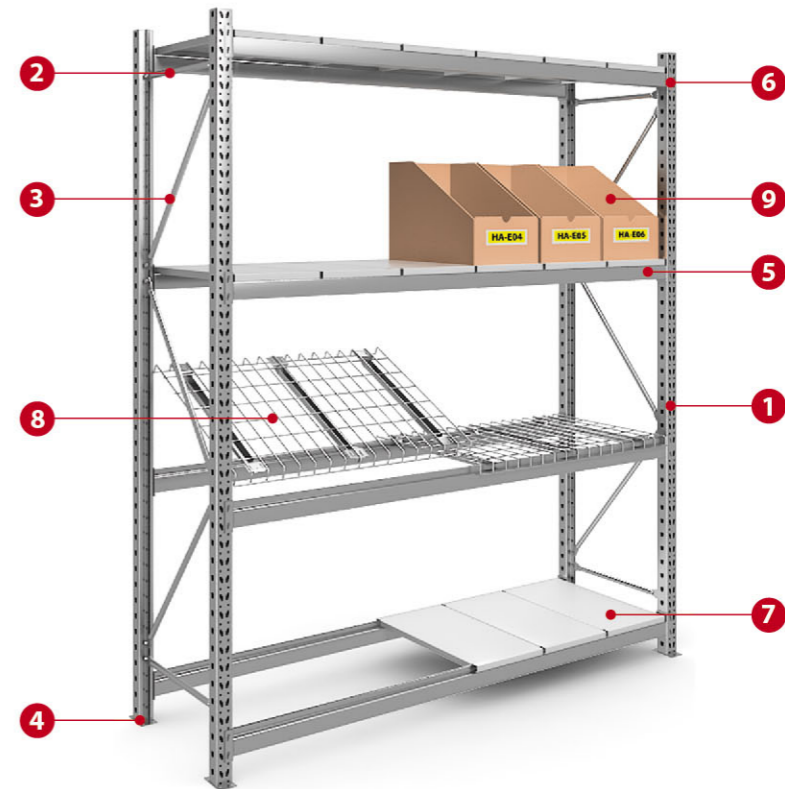


## Standard Dimensions:

Depth (D) : 400 - 800 mm.  
Length (L) : 1800 - 2400 mm.  
Height (H) : 2000 - 3000 mm.

## Loading:

Load / Level : 300 - 800 Kg.



## Racking Parts and Components

- |                  |                         |
|------------------|-------------------------|
| 1 Upright Column | 6 Beam Bracket          |
| 2 Hor. Brace     | 7 Steel Shelf Plate     |
| 3 Dia. Brace     | 8 Steel Wire Decking    |
| 4 Foot Plate     | 9 Storage Bins Paper    |
| 5 Beam           | 10 Storage Bins Plastic |

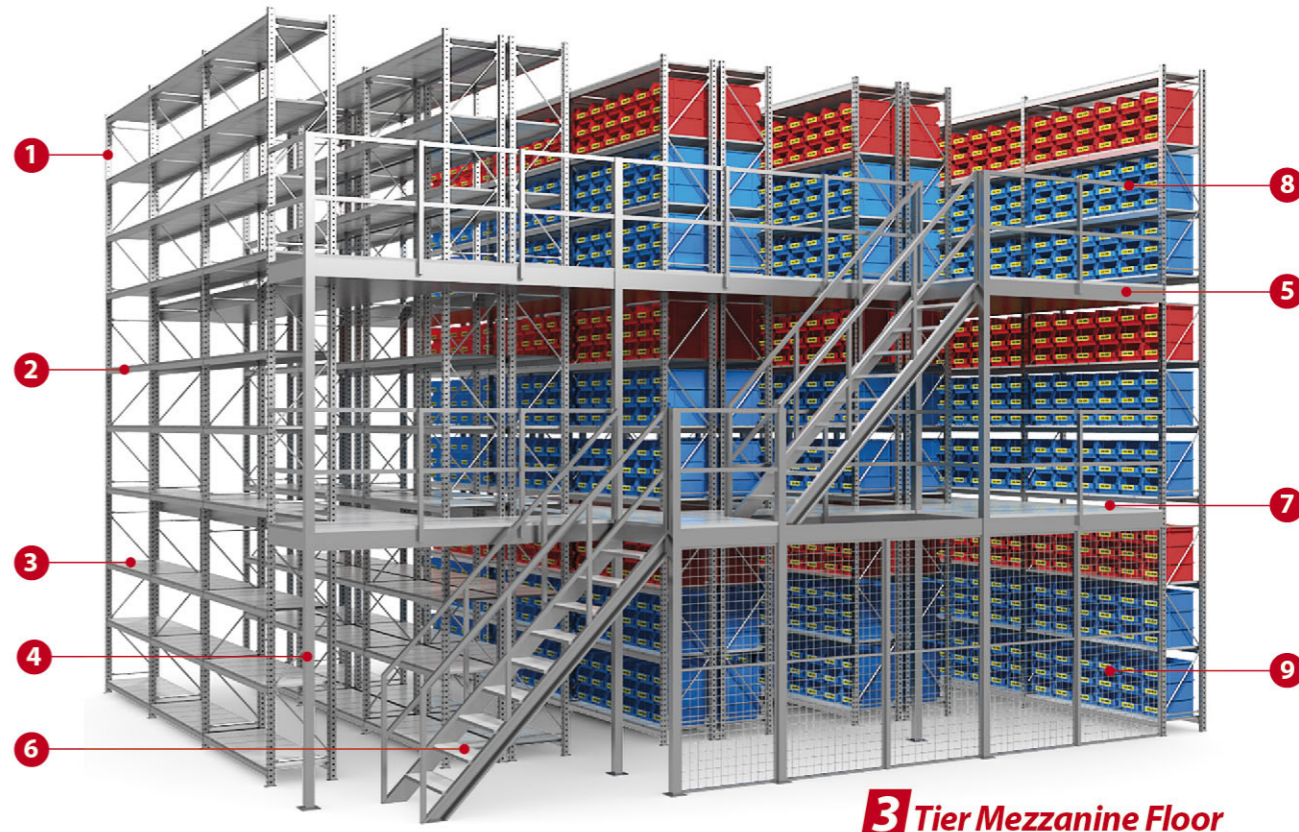


**2 Tier Mezzanine Floor**

## LONG SPAN MULTI-TIER SYSTEMS

The Long Span Shelf, able to expand vertically, once associate with the floor grating, handrail, staircase or transport elevator, called as Long Span Multi-Tier Systems, suitable for spare parts keep in the service center or limited area general warehouse.

Long Span Shelf เมื่อนำมาต่อตัวในแนวตั้ง ประกอบเข้ากับโครงสร้างรับแป้นพื้นทางเดิน, ราวกันตก, บันไดขึ้นลง หรือลิฟท์ขนของ ก็จะกลายเป็นระบบ Long Span Multi-Tier Systems เหมาะสำหรับคลังเก็บอะไหล่ของศูนย์บริการ หรือคลังสินค้าทั่วไปที่มีพื้นที่จำกัด



**3 Tier Mezzanine Floor**

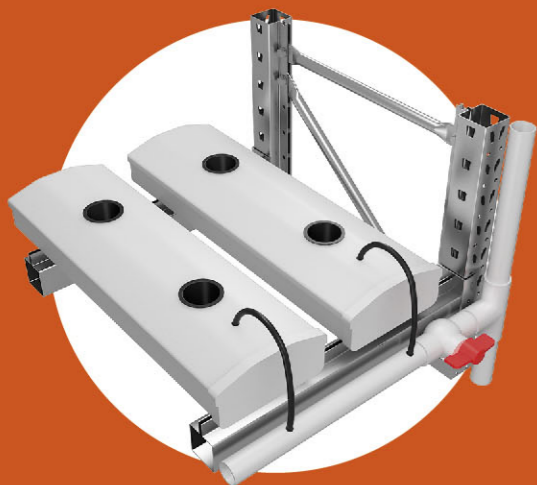
### Component Parts / ส่วนประกอบ

- |                     |               |                  |             |                   |                 |
|---------------------|---------------|------------------|-------------|-------------------|-----------------|
| 1 Long Span Frame   | แพงเสา        | 4 Column Upright | เสารับพื้น  | 7 Floor Grating   | ปูพื้นแผ่นเหล็ก |
| 2 Beam              | คาน           | 5 Main Beam      | คานรับพื้น  | 8 Handrail        | ราวกันตก        |
| 3 Steel Shelf Plate | แผ่นชั้นเหล็ก | 6 Staircase      | บันไดขึ้นลง | 9 Wire Partitions | ผนังตะแกรง      |

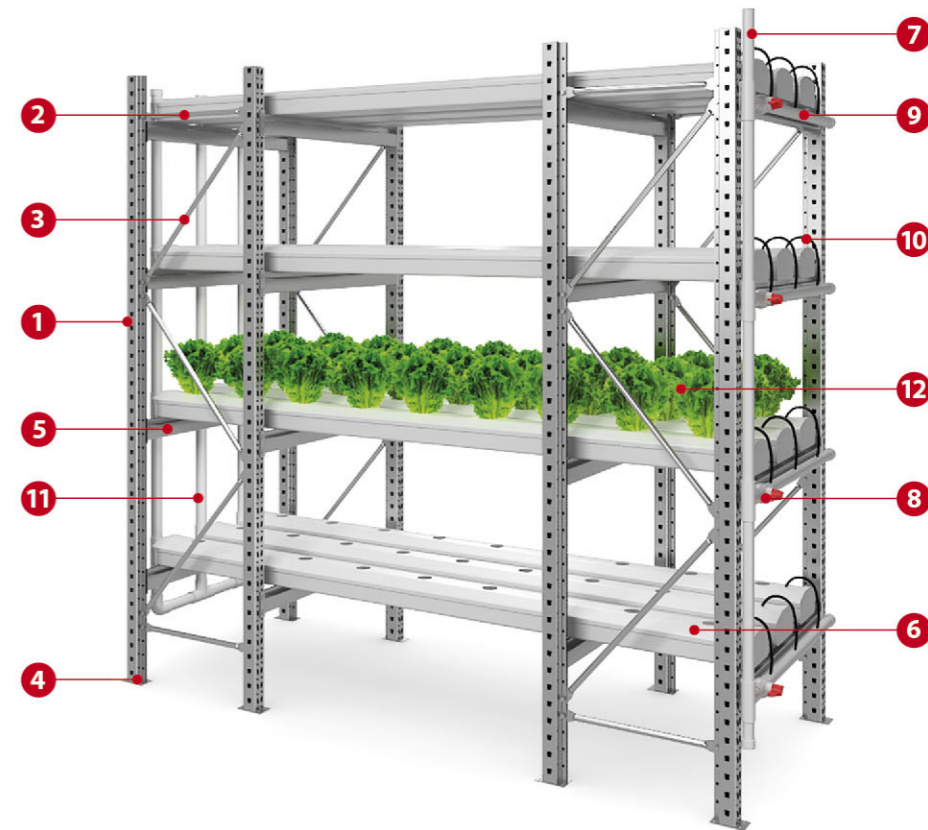
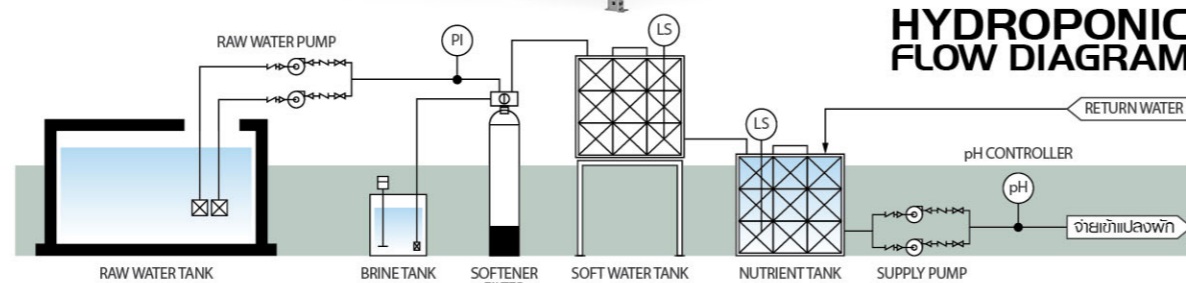
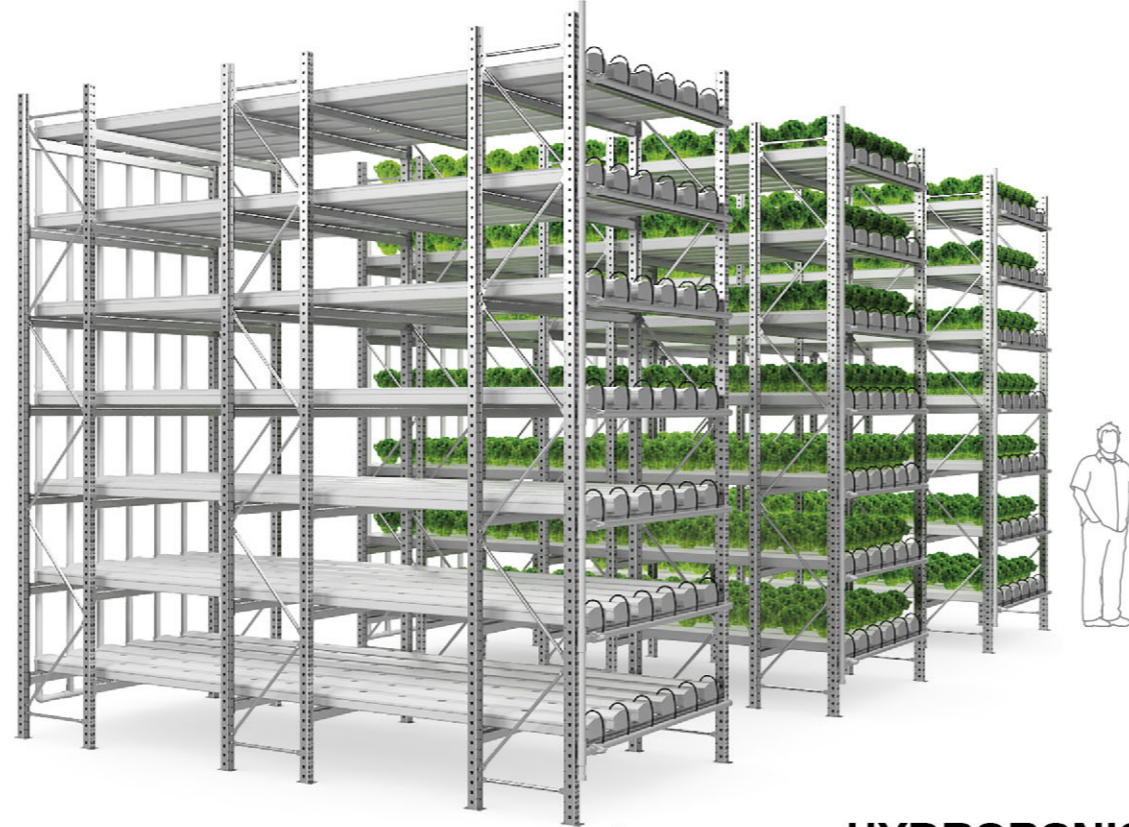
# HYDROPONIC RACKING

Hydroponic Racking that is designed to fit especially with Hydroponics plantation. Our shelf galvanized structure help prevent corrosion and can support soilless plantation both vertically and horizontally which lead to space-saving plantation.

เป็นชั้นวางที่ออกแบบเพื่อใช้ในการปลูกพืชไฮโดรโปนิกส์โดยเฉพาะ ด้วยโครงสร้างชั้นวางที่ผลิตจากเหล็กเคลือบกัลวาไนซ์ ช่วยป้องกันการผุกร่อน สามารถรองรับระบบปลูกพืชไร้ดินได้ทั้งแนวนอนและแนวตั้ง ช่วยประหยัดพื้นที่ในการเพาะปลูก

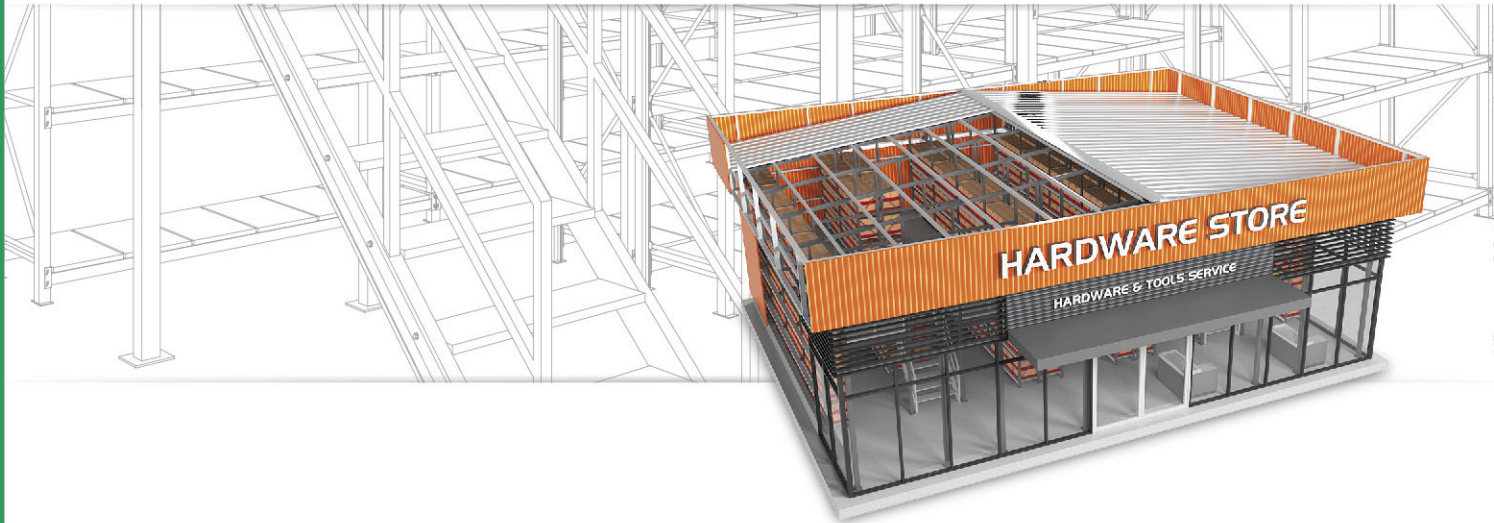


Hydroponic Grow Trays System



## Hydroponic Racking Parts and Components

- |                  |                  |                          |
|------------------|------------------|--------------------------|
| 1 Upright Column | 5 Beam           | 9 Nutrient Drip Manifold |
| 2 Hor. Brace     | 6 Grow Tray      | 10 Nutrient Drip lines   |
| 3 Dia. Brace     | 7 Nutrient Input | 11 Nutrient Return       |
| 4 Foot Plate     | 8 PVC Ball Valve | 12 Hydroponic Plants     |



**LPI RACK RANGE (THAILAND) CORP., LTD.**

Head Office: 191/9-11 Kanchanaphisek Road, Tel. (662) 003-1899  
Dokmai, Prawet, Bangkok 10250, Thailand. Fax: (662) 007-5189  
E-mail: [marketing@lpi.co.th](mailto:marketing@lpi.co.th) [www.lpi.co.th](http://www.lpi.co.th)



Green Technology



[www.lpi.co.th](http://www.lpi.co.th)